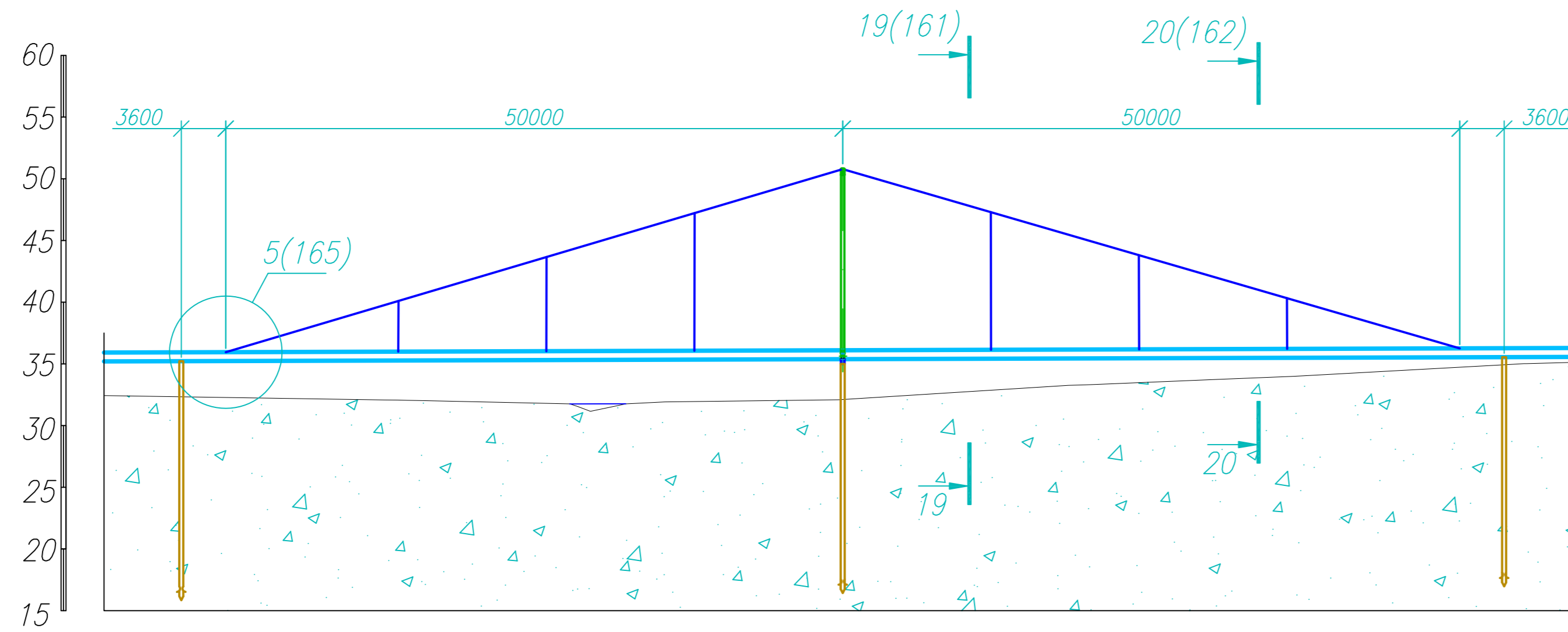
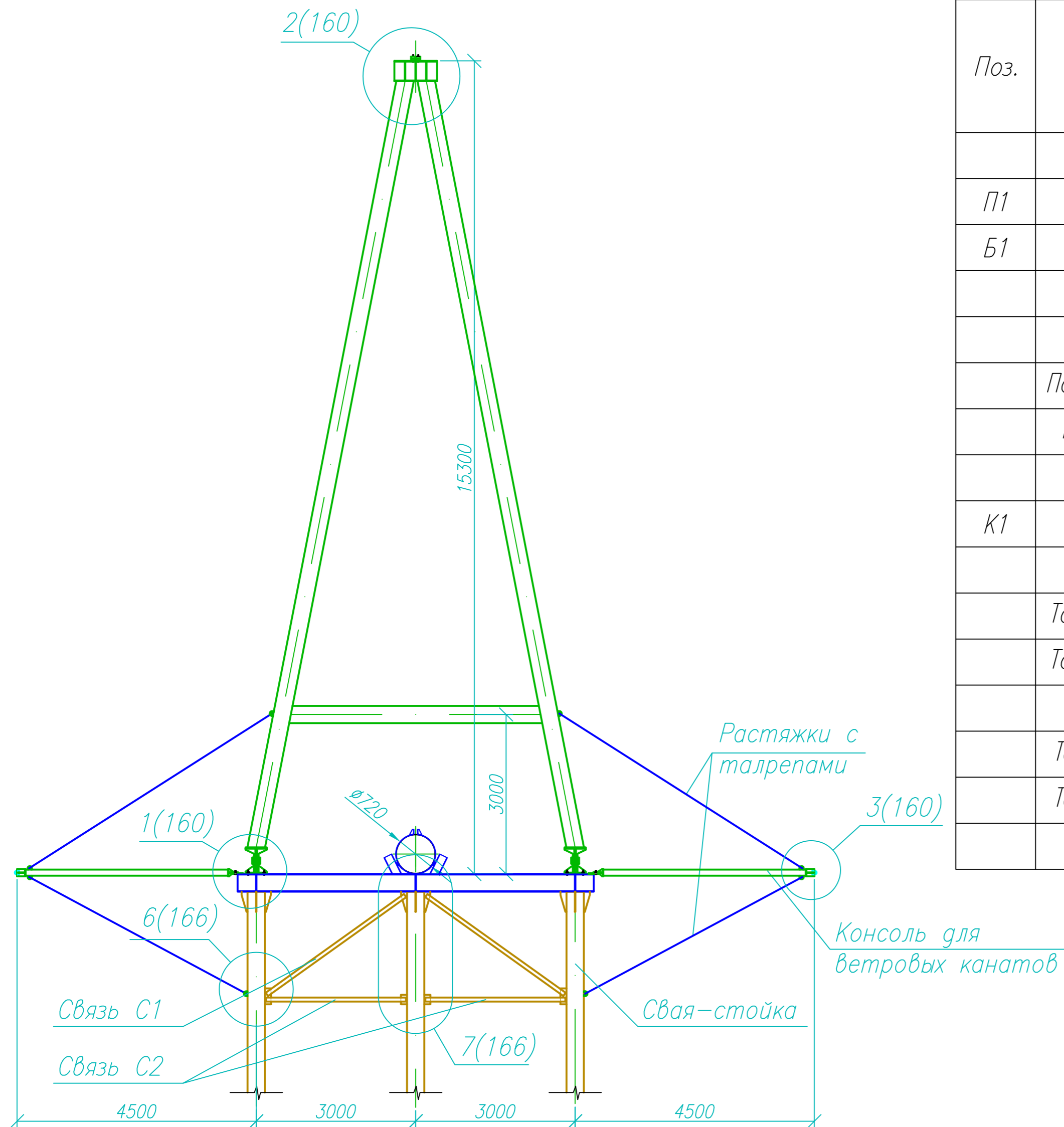


Разрез 13-13 (148)



Разрез 14-14 (148)



Спецификация перехода трубопровода (начало)

Поз.	Обозначение	Наименование	Кол.	Масса ед., кг	Примечание
		Переход через р.Щучья ПК 988			
П1	см.л.157	Пилон h=15300	1		
Б1	см.л.158	Опорная балка Б1	1		
		Несущий канат	Канат 34-Г-В-С-Н-1770 ГОСТ 7667-80	110	м.п.
		Ветровой канат	Канат 20-Г-В-С-Н-1770 ГОСТ 3066-80	220	м.п.
		Подвеска основного каната	Канат 13-Г-В-С-Н-1770 ГОСТ 3066-80	50	м.п.
		Растяжка ветрового каната	Канат 7.4-Г-В-С-Н-1770 ГОСТ 3066-80	50	м.п.
		Подвеска консоли	Канат 7.4-Г-В-С-Н-1770 ГОСТ 3066-80	30	м.п.
К1	см.л.159	Консоль К1	2		
		Талреп осн.троса	Grosby HG-228 70x610	2	
		Талреп подвесок осн.троса	Талреп 5 УУ ГОСТ 9690-71	4	
		Талреп подвесок осн.троса	Талреп 5 ВУ ГОСТ 9690-71	2	
		Талреп ветр. троса	Талреп 8 УУ ГОСТ 9690-71	4	
		Талреп растяжек ветр. троса	Талреп 0,5 УУ ГОСТ 9690-71	8	
		Талреп растяжек ветр. троса	Талреп 0,5 ВУ ГОСТ 9690-71	4	
		Талреп подвесок консолей	Талреп 0,5 УУ ГОСТ 9690-71	4	

Спецификация перехода трубопровода (окончание)

Поз.	Обозначение	Наименование	Кол.	Масса ед., кг	Примечание
СВ10	Серия 1.411.3-11см.13	СМОН-325/8-17.9-Б-4-0-А1-П-0 П-2.9/2.8 С345-3	3	705	
Н1	см.л.166	Лист 10x100x300 ГОСТ 19903-2015 С345-3 ГОСТ 27772-2015	24	2.4	
Ог1	см.л.168	Оголовок сваи Ог1	3		
С1		Уголок 6x6x63 ГОСТ 8509-93 С345-3 ГОСТ 27772-2015 L=3510	2	20.1	
С2		Уголок 6x6x63 ГОСТ 8509-93 С345-3 ГОСТ 27772-2015 L=2635	2	15.1	
		Коуш 95 ГОСТ 2224-93			
		Коуш 63 ГОСТ 2224-93			
		Коуш 45 ГОСТ 2224-93			
		Коуш 30 ГОСТ 2224-93			
Хм1		Хомут Хм1			
Хм2		Хомут Хм2			
Хм3		Хомут Хм3			
Хм4		Хомут Хм4			

493-НГП-ТКР2.2											
«И нитка магистрального газопровода «Мессояка - Норильск» на участке 158 км (правый берег реки Енисей) - 258 км (левый берег реки Норильская) с отводом на ГРС-1 на участке от 256 км до 266,2 км»											
Изм.	Кол.	Лист	№ док.	Подпись	Дата						
Выполнил		Гизатулин		<i>[Signature]</i>	07.17						
Проверил		Громыкин		<i>[Signature]</i>	07.17						
Утверждаемая часть III нитка магистрального газопровода					<table border="1"> <tr> <td>Стадия</td> <td>Лист</td> <td>Листов</td> </tr> <tr> <td>Р</td> <td>149</td> <td></td> </tr> </table>	Стадия	Лист	Листов	Р	149	
Стадия	Лист	Листов									
Р	149										
Н.контр.		Громыкин		<i>[Signature]</i>	07.17						
ГИП		Яковлев		<i>[Signature]</i>	07.17						
Разрез 13-13,14-14					ООО «СпецТрубопроводСтрой»						